



Solid Promagic®

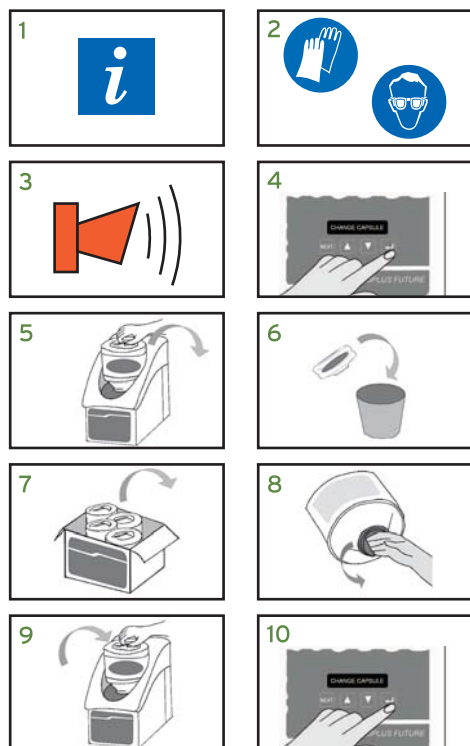
Detergente solido per il lavaggio meccanico delle stoviglie

Solid Promagic ha una formulazione clorata altamente concentrata sviluppata per proteggere l'alluminio e tutti i metalli dolci garantendo ottimi risultati di pulizia con acque di ogni durezza in un solo ciclo di lavaggio. Ciò fa risparmiare tempo, energia e acqua. Inoltre la sua formulazione previene la formazione di schiuma per risultati brillanti. L'apposito dosatore controlla il sistema di lavaggio oltre ai fattori più critici per far risparmiare acqua ed energia elettrica. La capsula comprimibile è stata ideata nel rispetto dell'ambiente.

- Prodotto altamente concentrato per acque di ogni durezza
- Confezione comprimibile che riduce il volume dei rifiuti, le spese di trasporto facilitando lo stoccaggio
- Idoneo per metalli dolci



ISTRUZIONI D'USO



Il tecnico Ecolab installerà e regolerà il sistema di dosaggio in base alle esigenze del cliente.

- 1./2. Proteggere occhi e pelle indossando occhiali e guanti di protezione.
3. Reinserire il prodotto quando suona l'allarme.
4. Spegner il dosatore premendo il bottone Enter.
- 5./6. Togliere la capsula vuota.
- 7./8. Prendere una capsula nuova ed aprirla.
9. Inserire la capsula nel dosatore.
10. Accendere il dosatore premendo il tasto Enter.

VALORE pH
Soluzione 1%

6	7	8	9	10	11	12	13	14
---	---	---	---	----	----	----	----	----

SICUREZZA

Indossare guanti protettivi.
Non mischiare con altri prodotti!
Per maggiori informazioni controllare l'etichetta e la scheda di sicurezza.

CONCENTRAZIONE

Lavastoviglie 1,5 - 2,5 g/l
Lavapentole 2,0 - 3,0 g/l

FORMATO

4 x 4,5 kg

CODICE

900616

STOCCAGGIO

Tenere la confezione ben chiusa.
Conservare tra 10 e 40°C.

SOLO PER USO PROFESSIONALE